



# ***Triedenie kuchynského odpadu***



**OBEC  
MOŠKOVEC**

[www.moskovec.sk](http://www.moskovec.sk)



## Triedenie a zber kuchynského odpadu z domácností

Obyvatelia obce Moškovec môžu odovzdať kuchynský odpad na určené zberné miesta, kde sú umiestnené a **označené 120 litrové nádoby**.

Do označených nádob môžu obyvatelia odovzdávať kuchynský odpad ideálne **BEZ** akýchkoľvek obalov (plast, sklo, sáčok, igelitka a pod.).



## Odpad sa zbiera v domácnosti nasledovne:

- Do vlastných vedierok** alebo akejkol'vek umývateľnej nádoby. Z vedierka obyvateľ odpad vysype do označenej nádoby na kuchynský odpad, ktorá je umiestnená na vyhradenom stojisku.
- Do kompostovateľných (biodegradovateľných) sáčkov**, ktoré je možné zakúpiť u rôznych predajcov. Naplnený kompostovateľný sáčok vloží obyvateľ do nádoby na kuchynský odpad, ktorá je umiestnená na vyhradenom stojisku.

# Čo patrí do nádoby na kuchynský odpad:



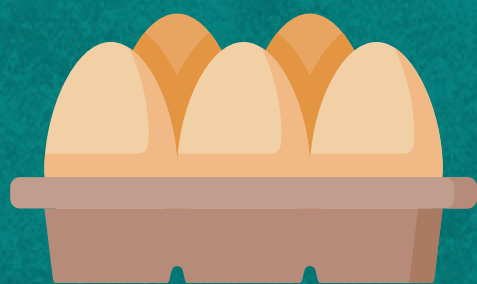
Zvyšky ovocia/  
zeleniny a šupky



Pokazené alebo hnilé  
ovocie/zelenina



Kávové  
a čajové zvyšky



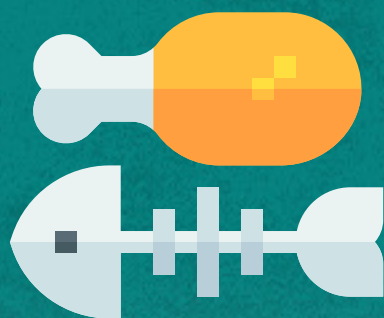
Vajcia a vaječné  
škrupiny



Starý chlieb  
a pečivo



Zvyšky jedál  
(aj tekuté zložky)



Mäso, ryby, malé  
kosti



Mliečne výrobky  
(bez obalu)



Potraviny po záruke  
(bez obalu)

# Čo nepatrí do nádoby na kuchynský odpad:



Zelený odpad  
zo záhrad



Zložky komunálneho  
odpadu



Nebezpečný  
odpad



Použitý  
olej a tuk



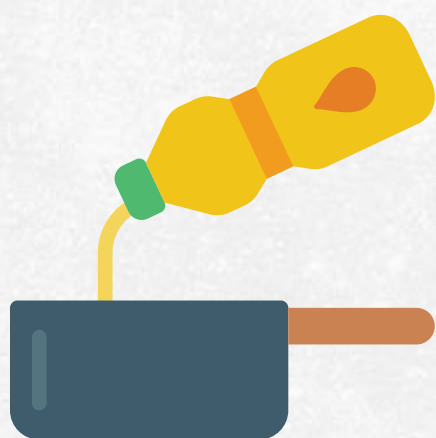
Plastové/igelitové  
sáčky a tašky



Obaly z jedál  
a potravín

## Triedenie a zber použitých jedlých olejov a tukov z domácností

Obyvatelia obce Moškovec môžu odovzdať použitý kuchynský olej a tuk na stanovené zberné miesta, kde sú umiestnené a **označené 120 litrové nádoby**, ktoré sú určené výlučne na zber použitých olejov a tukov.



**Odovzdať sa môžu všetky druhy jedlých olejov a tukov** (slnečnicový, repkový olej, palmový tuk, bravčová masť, oleje z nálevov potravín a pod.).

**Použitý olej a tuk je potrebné prefiltrovať** od hrubých nečistôt a naliať vychladený do čistej a suchej plastovej fľaše, ktorá je uzatvárateľná. Dôležité je, aby olej neobsahoval vodu, víno, strúhanku a rôzne zvyšky jedál.

**Do nádoby NEPATRIA mazivá, motorové ani hydraulické oleje.**

## Umiestnenie zberných nádob na kuchynský odpad a frekvencia vývozu

- Letná sezóna: (1.3. - 30.11.): 4x mesačne
- Zimná sezóna: (1.12. - 28/29.2.): 2x mesačne

- Obecný úrad, Moškovec 18

## Umiestnenie zberných nádob na použité kuchynské oleje a tuky a frekvencia vývozu

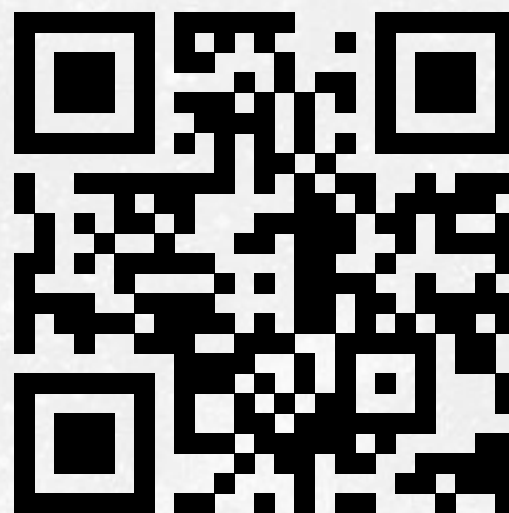
- Celoročne: 1x mesačne

- Obecný úrad, Moškovec 18

**Zodpovedným triedením a odovzdaním biologicky rozložiteľného kuchynského odpadu môžete aj vy prispieť k zvýšeniu miery vytriedenosti vo vašej obci. Zároveň týmito krokmi pomáhate chrániť životné prostredie.**



**OBEC  
MOŠKOVEC**



**[www.moskovec.sk](http://www.moskovec.sk)**

O kuchynský odpad v našej obci sa stará firma

